

Appartamento

A4

Edificio A
Piano Terra

SUPERFICIE COMMERCIALE TOTALE:



105,86mq.

Abitazione: 79,58mq.

Portici: 20,25 mq.

Loc. Tecnico: 2,75 mq.

Giardino: 106,77 mq.

Cantina: 4,95 mq.



BAGNI: 2



LOCALI: 3



VENTILAZIONE
MECCANICA



PANNELLI
FOTOVOLTAICI



ISOLAMENTO
ACUSTICO



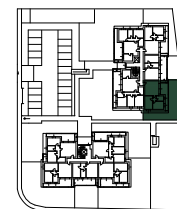
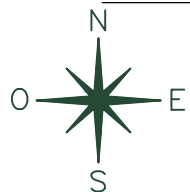
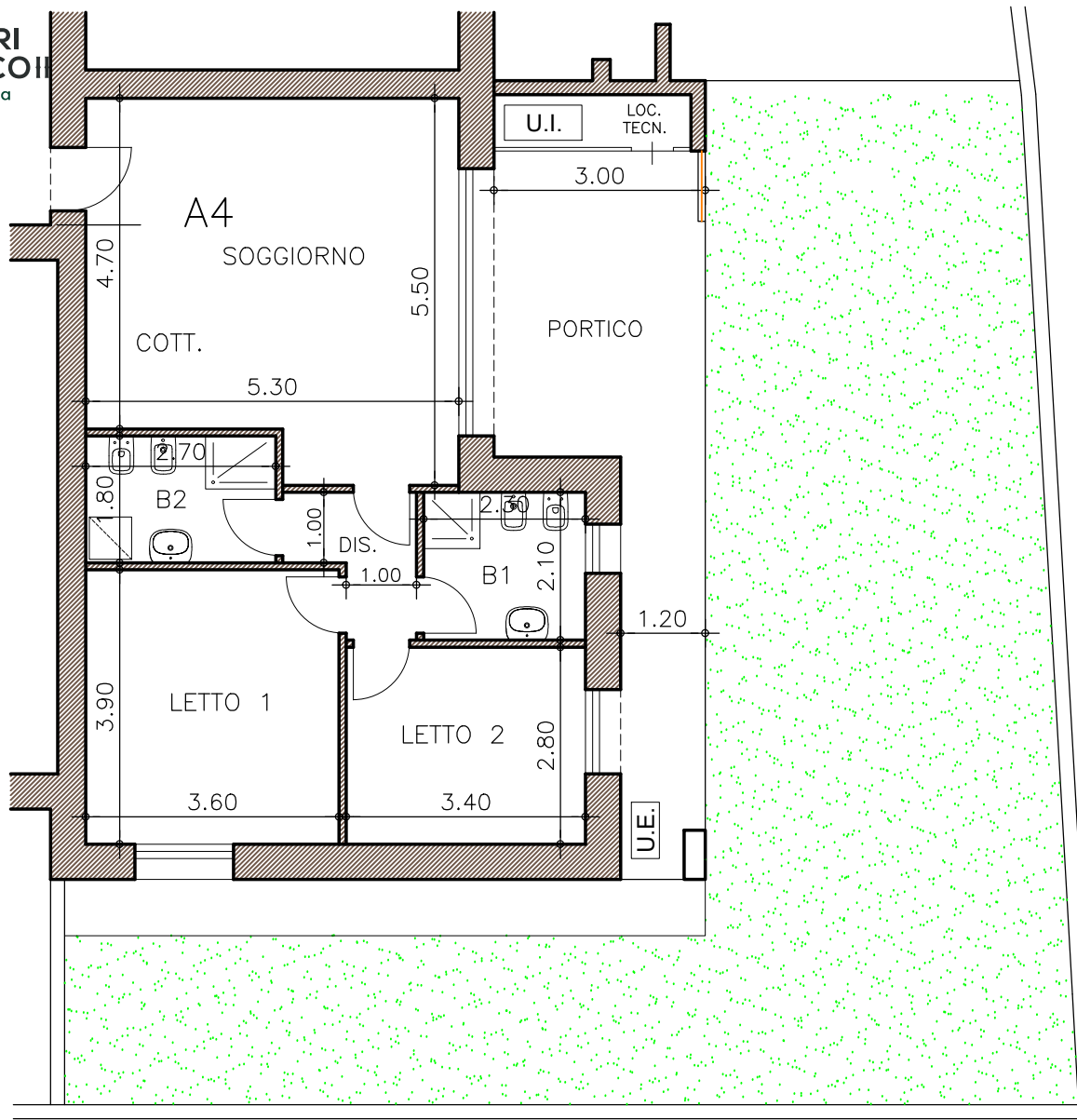
RISCALDAMENTO
A PAVIMENTO



POMPA DI CALORE
AUTONOMA



TECNOLOGIA
INTEGRATA



Appartamento

A4

Edificio A
Piano Terra

SUPERFICIE COMMERCIALE TOTALE:



105,86mq.

Abitazione: 79,58mq.

Portici: 20,25 mq.

Loc. Tecnico: 2,75 mq.

Giardino: 106,77 mq.

Cantina: 4,95 mq.



BAGNI: 2



LOCALI: 3



VENTILAZIONE
MECCANICA



PANNELLI
FOTOVOLTAICI



ISOLAMENTO
ACUSTICO



RISCALDAMENTO
A PAVIMENTO



POMPA DI CALORE
AUTONOMA



TECNOLOGIA
INTEGRATA