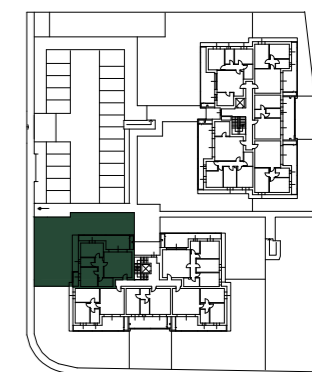
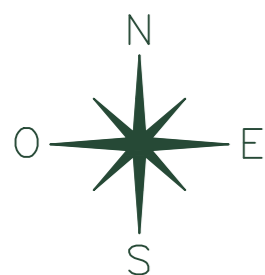
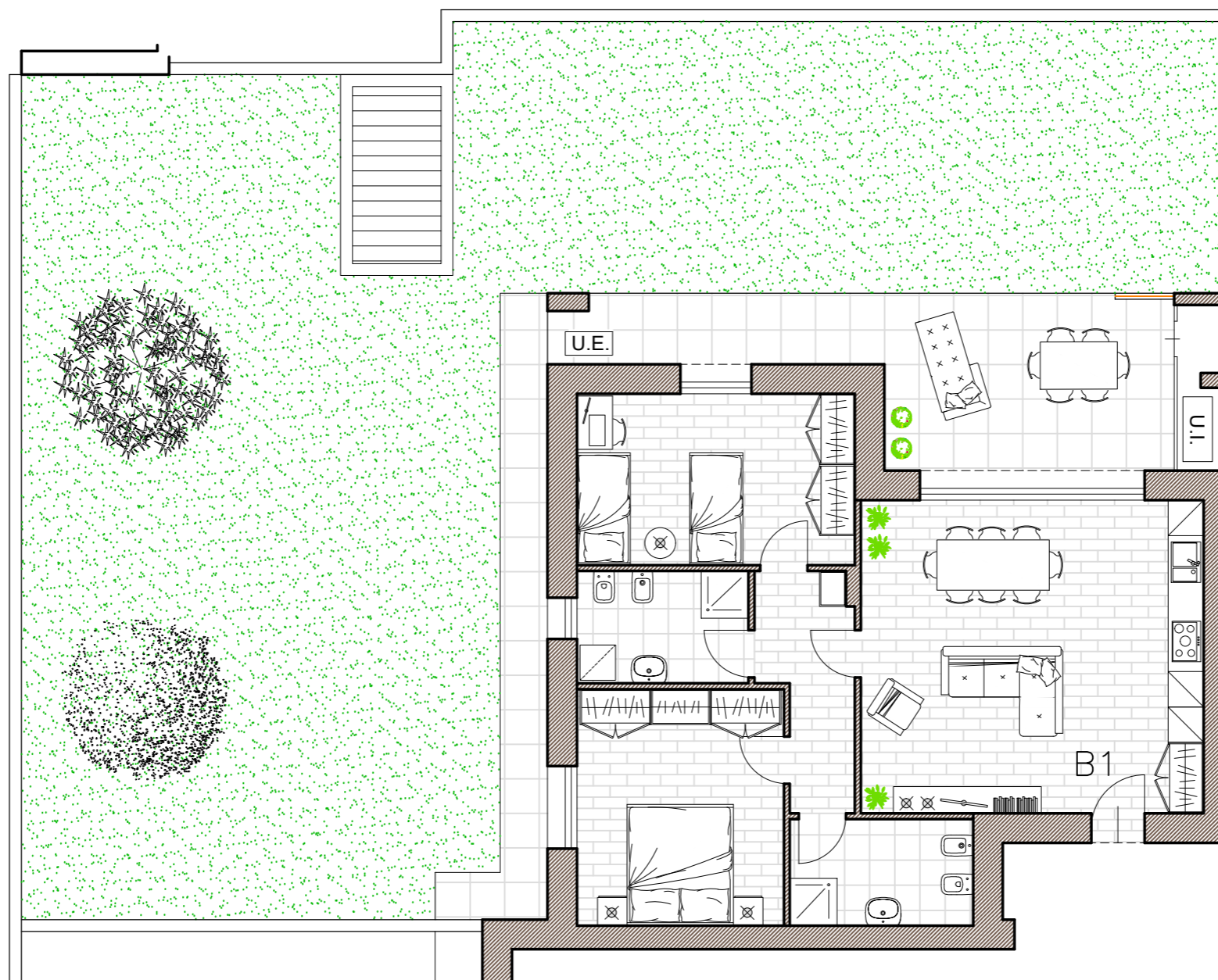




**LE TORRI
NEL BOSCO II**
Trezzo sull'Adda



**Appartamento
B1**
Edificio B
Piano Terra



SUPERFICIE COMMERCIALE TOTALE:
128,37mq.

Abitazione: 95,66mq.
Portici: 21,54 mq.
Loc. Tecnico: 3,00 mq.
Giardino: 190,31 mq.
Cantina: 7,80 mq.

 **BAGNI: 2**

 **VENTILAZIONE
MECCANICA**

 **ISOLAMENTO
ACUSTICO**

 **RISCALDAMENTO
A PAVIMENTO**

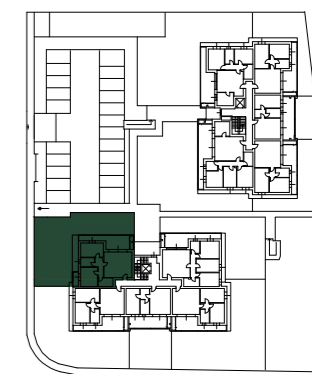
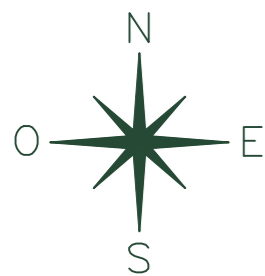
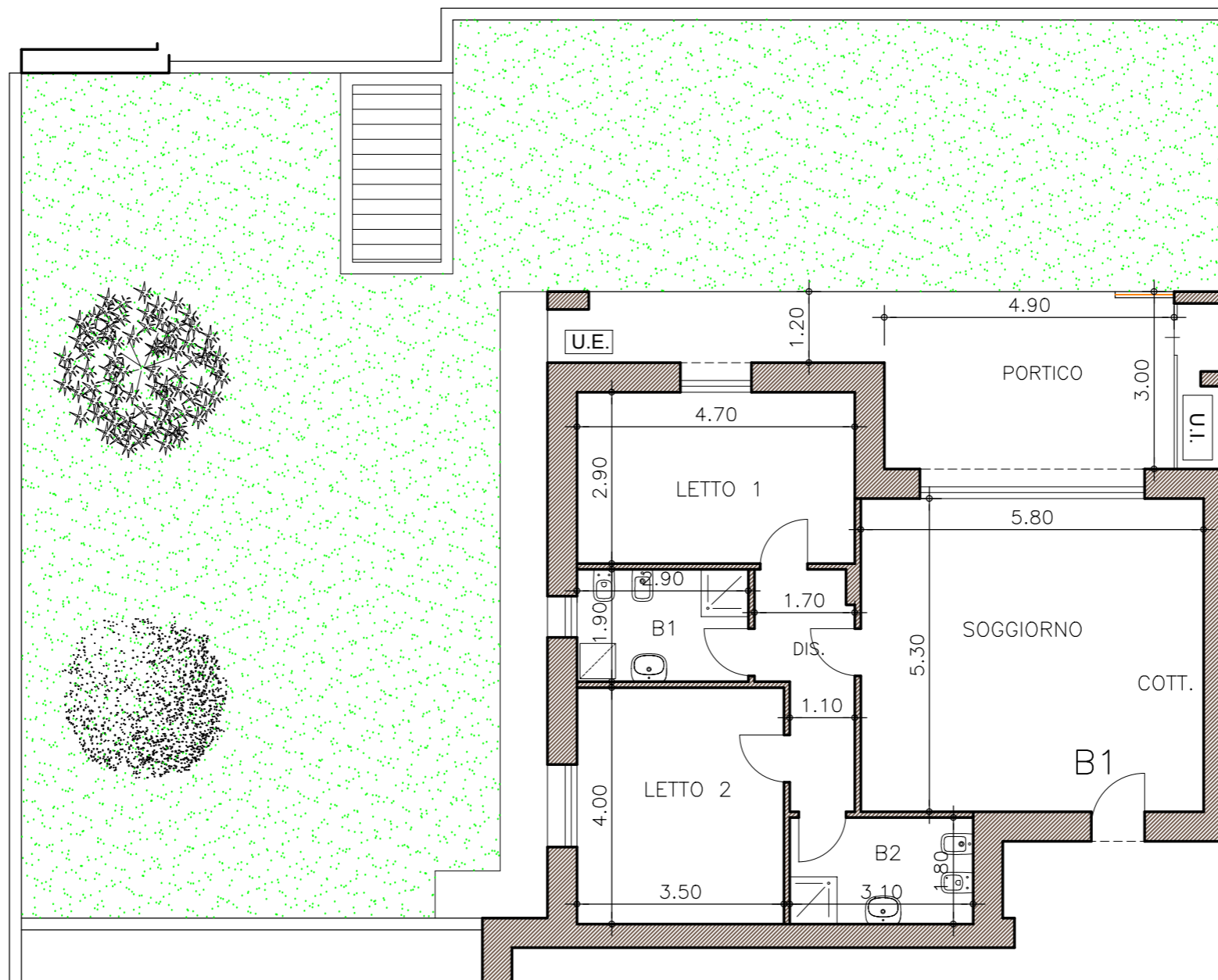
 **LOCALI: 3**

 **PANNELLI
FOTOVOLTAICI**

 **POMPA DI CALORE
AUTONOMA**

 **TECNOLOGIA
INTEGRATA**

 **VILLA
COSTRUZIONI**



**Appartamento
B1**
Edificio B
Piano Terra



SUPERFICIE COMMERCIALE TOTALE:
128,37mq.

Abitazione: 95,66mq.
Portici: 21,54 mq.
Loc. Tecnico: 3,00 mq.
Giardino: 190,31 mq.
Cantina: 7,80 mq.



BAGNI: 2



**VENTILAZIONE
MECCANICA**



**ISOLAMENTO
ACUSTICO**



**RISCALDAMENTO
A PAVIMENTO**



LOCALI: 3



**PANNELLI
FOTOVOLTAICI**



**POMPA DI CALORE
AUTONOMA**



**TECNOLOGIA
INTEGRATA**